



L'anglais pour voler disponible sur



par **DOMINIQUE DEFOSSEZ**

Air traffic controller, author of *L'anglais pour voler*

• www.anglais-pour-voler.com

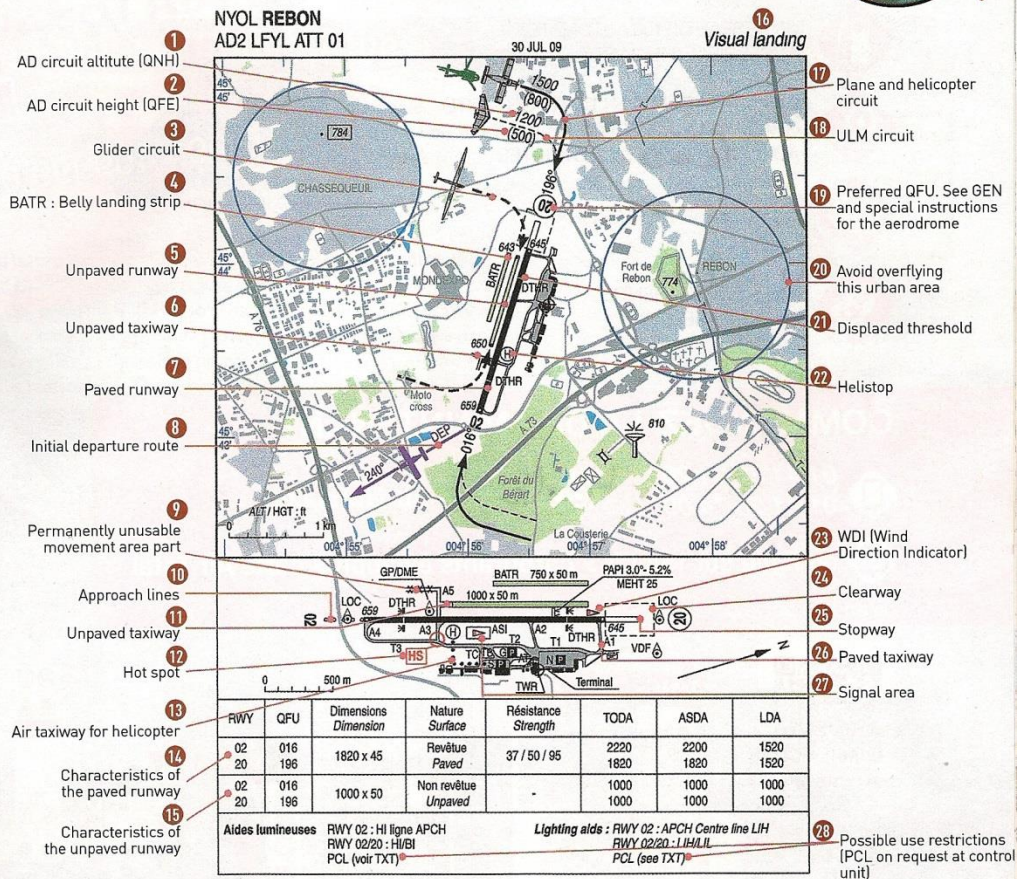
# Visual landing charts

## BIRD'S EYE VIEW PICTORIAL MAPS



Visual landing charts are designed to provide pilots with information on aerodromes they are not familiar with. They give details on an aerodrome's immediate environment, different circuits, actual layout, and characteristics of runways and taxiways as well as landing aids. Below is a chart published by the SIA for a fictional sample aerodrome. It displays items on a single chart that would not usually be found on one individual aerodrome. The corresponding terms are in English only. This month's exercise consists in finding their equivalent in French.

ABBREVIATIONS	
AMDT	Amendment
ASDA	Accelerate-stop distance available
BATR	Bande d'atterrissage train rentré
DTHR	Displaced threshold
LDA	Landing distance available
LOC	Localizer
MEHT	Minimum eye height over threshold
PCL	Pilot controlled lighting
TODA	Take-off distance available
VDF	VHF direction finding station



Not suitable for flight planning • Not to be used in flight • Reproduced with the SIA's authorization N°E02/2014

**Traduction :** 1- Altitude du tour de piste (QNH) - 2- Hauteur du tour de piste (QFE) - 3- Circuit planeurs - 4- BATR : bande d'atterrissage train rentré - 5- Piste non revêtue - 6- Voie de circulation non revêtue - 7- Piste revêtue - 8- Trajectoire de départ initial - 9- Partie d'aire de mouvement inutilisable de façon permanente - 10- Rampe d'approche - 11- Voie de circulation non revêtue - 12- Point chaud - 13- Voie de circulation en transition pour hélicoptère - 14- Caractéristiques de la piste revêtue - 15- Caractéristiques de la piste non revêtue - 16- Atterrissage à vue - 17- Circuit avion et hélicoptère - 18- Circuit ULM - 19- QFU préféré. Voir GEN et consignes particulières pour l'aérodrome - 20- Zone d'habitation dont le survol est à éviter - 21- Seuil décalé - 22- Aire de poser hélicoptère - 23- Marche à vent - 24- Prolongement dégage - 25- Prolongement d'arrêt - 26- Voie de circulation revêtue - 27- Aire à signaux - 28- Restrictions éventuelles d'utilisation (telécommande de balisage sur demande aux services AIS)